

# Perusraportti

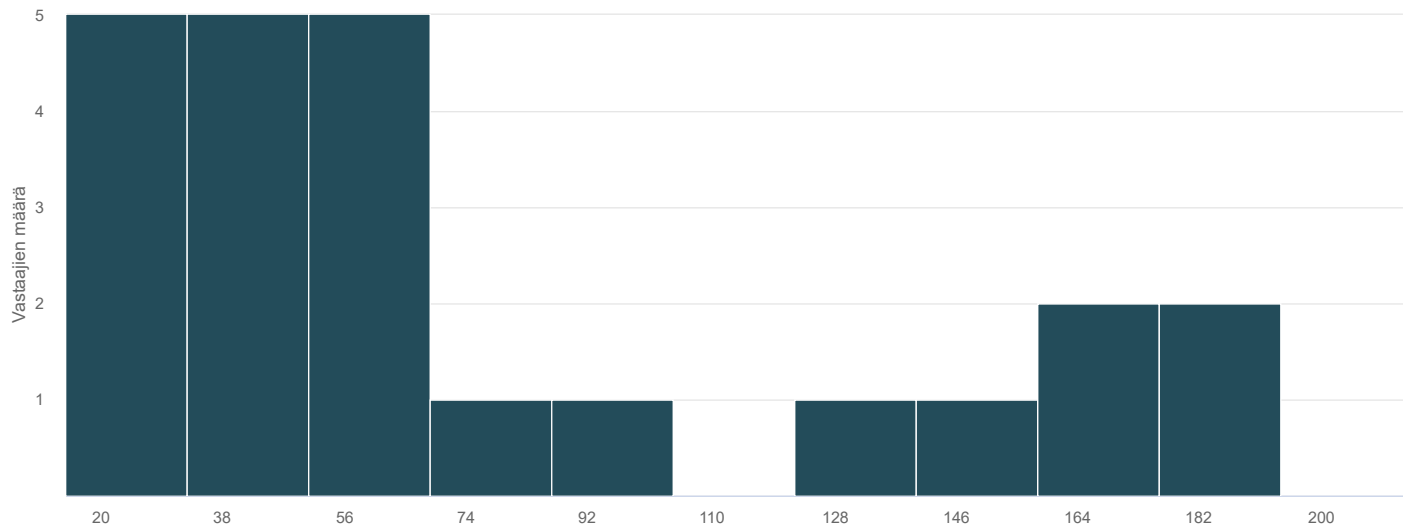
## Vastaa ja vaikuta!

Vastaajien kokonaismäärä: 44

### 1. Kuinka monen henkilön arvelet aktiivisesti käyttävän Kirkonkylän koulun piha-aluetta?

esim. leikkeihin, palloilulajeihin, luisteluun jne.

Vastaajien määrä: 23



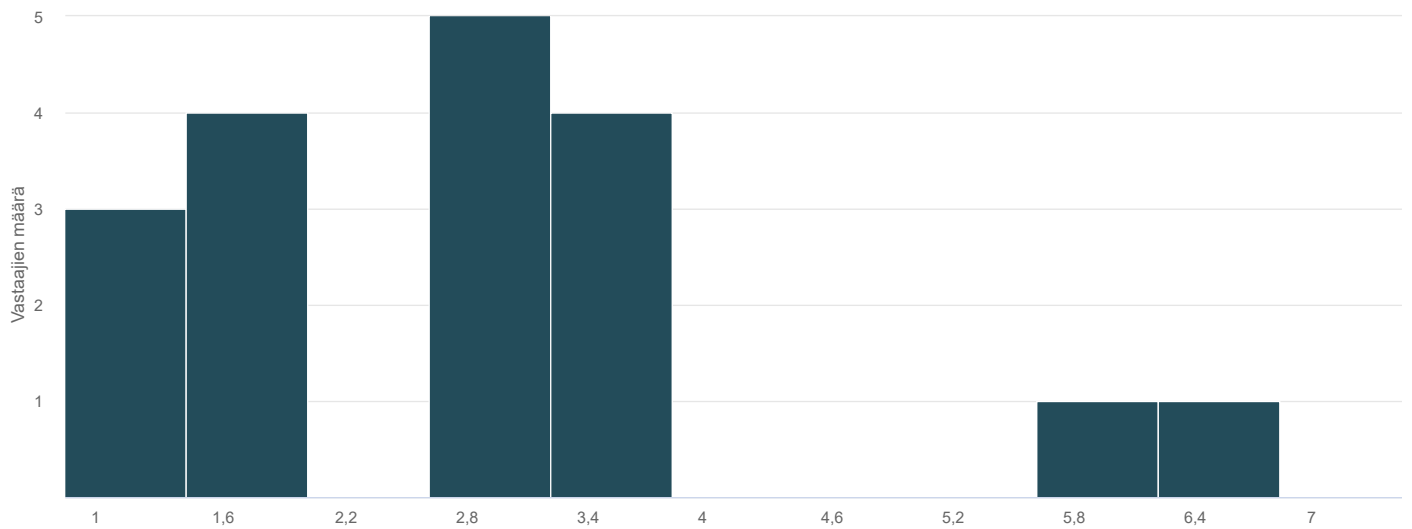
Minimiarvo	Maksimiarvo	Keskiarvo	Mediaani	Summa	Keskihajonta
20	200	81,74	60	1880	59,9

Liukukytimen arvon lukumäärä	n	Prosentti
0	0	0%
10	0	0%
20	5	21,74%
30	0	0%
40	1	4,35%
50	4	17,39%
60	2	8,69%
70	3	13,04%
80	1	4,35%
90	0	0%
100	1	4,35%
110	0	0%
120	0	0%
130	1	4,35%
140	0	0%
150	1	4,35%
160	0	0%
170	1	4,35%
180	1	4,35%
190	0	0%
200	2	8,69%

## 2. Kuinka monta henkilöä omasta taloudestasi käyttää aktiivisesti Kirkonkylän koulun piha-aluetta?

esim. leikkeihin, palloilulajeihin, luisteluun jne.

Vastaajien määrä: 18

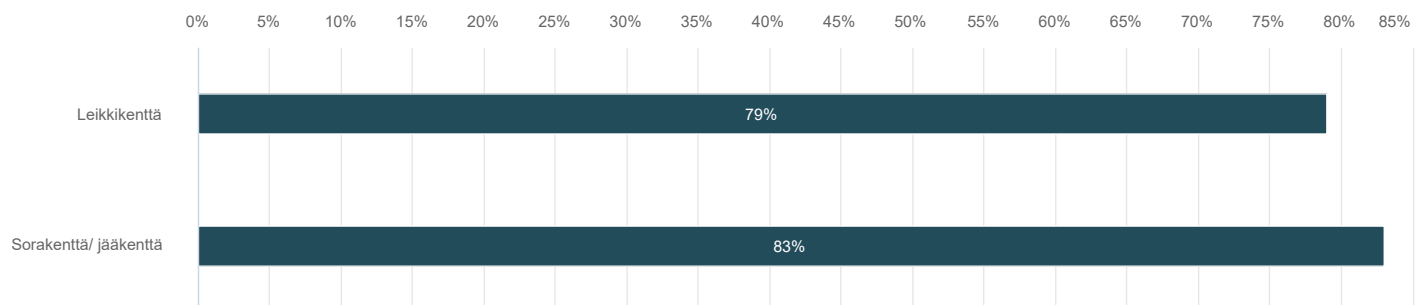


Minimiarvo	Maksimiarvo	Keskiarvo	Mediaani	Summa	Keskihajonta
1	7	3,06	3	55	1,63

Liukukytkimen arvon lukumäärä	n	Prosentti
0	0	0%
1	3	16,67%
2	4	22,22%
3	5	27,78%
4	4	22,22%
5	0	0%
6	1	5,55%
7	1	5,56%
8	0	0%
9	0	0%
10	0	0%

## 3. Mitkä osat piha-alueista ovat mielestäsi erityisen tarpeellisia jatkossa?

Vastaajien määrä: 29 , valittujen vastausten lukumäärä: 47



	n	Prosentti
Leikkikenttä	23	79,31%
Sorakenttä/ jääkenttä	24	82,76%

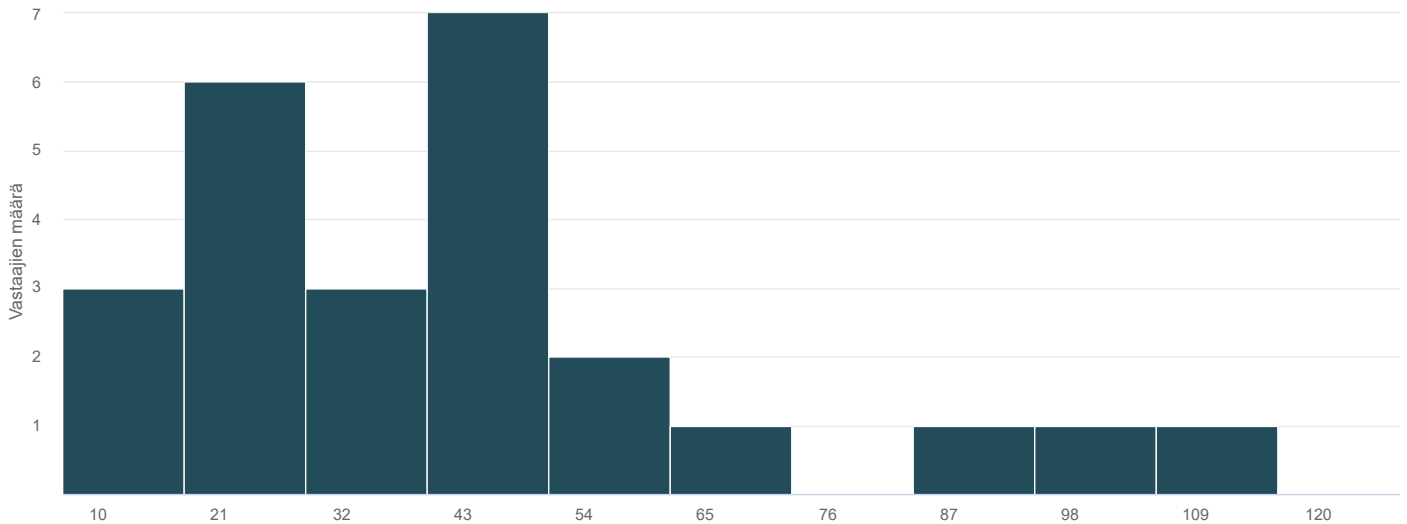
#### 4. Kerro piha-alueiden käyttöön liittyvät kehittämistoiveesi ja ideasi

Vastaajien määrä: 15

Vastaukset
Varmaankin toimisi hyvin lähialueen asukkaiden luistelupaikkana ja leikkikenttänä/-puistona. Sillä suunnalla ei taida muita leikkipuistoja olla
Minigolfrata olisi huippu juttu. Silloin tulisin minäkin.
Alueet tulee vähintäänkin säilyttää ja pitää nykyisessä kunnossaan. Maaliverkot aina tarvittaessa korjata/uusia. Olisiko mahdollista jopa pyytämällä saada silloin tällöin rajat hiekkakentälle. Talvella jäädytys mahdollisuuksien mukaan sekä mahdollisesti se mäenlasku paikka tännekin.
Ylläpidetty ja valaistu luistelukenttä on tärkeä.
käymälä (erityisesti lasten kanssa on usein ollut hätä kädessä) evästelypöytä hiihtolatu - jos lunta
Hyvä valaistus, selkeät ohjeistukset pysäköintiin (autoille/polkupyörille) ja kulkuväylät myös jalankulkijat huomioiden. Aluetta käyttävät myös frisbeegolfin harrastajat, jotka tuovat kentän lisäksi alueelle runsaasti liikkuja.
Leikkikentän toimivuudesta huolehdittava jatkossa. Frisbee-rata saavuttanut hyvän suosion myös nuorten keskuudessa, kaveriporukat! Sorakentällä näkee usein "koeheittäjiä", treenaajia.
Kuntoilulaitteita, minigolf, lisää leikkilaineita lapsille, puistomaisuutta jossa koko perhe voisi uokona viihtyä
Matalan kynnyksen paikka lähteä jäälle luselemaan perheen kanssa, kaikki eivät halua keskustan isoihin ruuhkaisiin harrastepaikkoihin vaikka matka olisi lyhyt. Myös lasten kanssa ulkoillessa on helppo paikka pysähtyä leikkimään. Myös lapset kaipaavat vaihtelua leikkipaikoissa. Kerhot ja muut harrasteporukat tarvitsevat myös aika-ajoin kenttiä ja ulkotilaa käyttöönsä.
Leikkikentälle enemmän ihan pienille lapsille sopivaa tekemistä. Esim liukumäki. Hiekkalaatikko on hieman hankala isompienkin yksin käyttää. Voisiko tätä muuttaa vaikka ihan perinteiseksi kattamattomaksi laatikoksi? Asfaltoidulle osalle koripallokori.
Kirkonkylän alueella on hyvä olla jatkossakin lapsille yhteinen leikki- ja pelipaikka. Kesäaikaan myös mökkiläiset ja Salmelan vierailijat käyttävät leikkipuistoa. Mäntyharjuntien laitaan laittaisin ison kyltin leikkipuistosta että ohikulkijat uskaltaisivat tulla. Nythän koulun ympäristö näyttää edelleen rakennustyömaalta. Jos jostain voitaisiin leikkipuisto poistaa niin esimerkiksi Puistotieltä, koska välittömästä läheisyydestä löytyy Rantapuisto ja Metsäleikkipuisto.
Leikkipuiston valot pitää olla päällä pimeällä / illalla. Nyt ei ole!
Toivottavasti Kirkonkylän koululle saadaan jatkossakin lähialueen asukkaita varten jää.
Toivon, että aluetta kehitetään edelleen mm. frisbegolfin aloituspaikkana, että kenttä jäädytetään talvisin ja leikkivälineet pidetään kunnossa ja niitä uudistetaan tarvittaessa.
Frisbeegolfradan kävijämäärät ovat olleet joka kesä jatkuvassa kasvussa. Kenttä ja päädyssä oleva pelto toimii loistavana harjoittelupaikkana, ja alueelle ei tarvitsisi tehdä muuta kuin ajaa heinikko alas muutaman kerran kesässä.

#### 5. Kuinka monen henkilön arvelet aktiivisesti käyttävän Toivolan koulun piha-alueita?

Vastaajien määrä: 25



Minimiarvo	Maksimiarvo	Keskiarvo	Mediaani	Summa	Keskiahajonta
10	120	48	50	1200	25,5

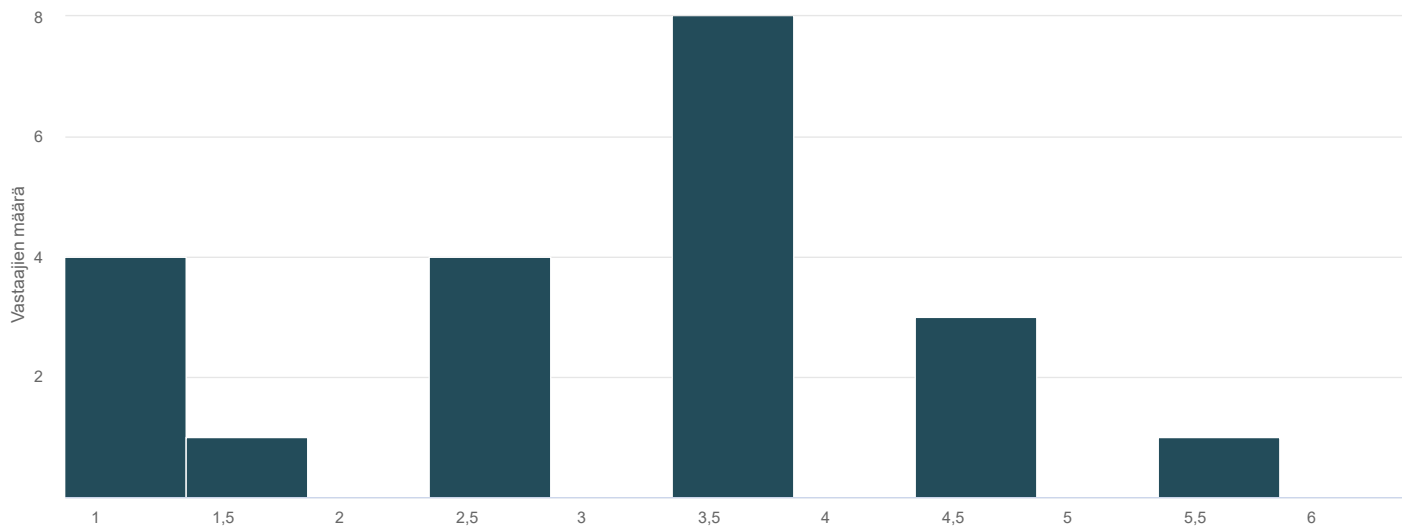
Liukukytimen arvon lukumäärä	n	Prosentti
0	0	0%
10	1	4%
20	2	8%
30	6	24%
40	3	12%
50	7	28%

Liukukytimen arvon lukumäärä	n	Prosentti
60	2	8%
70	1	4%
80	0	0%
90	1	4%
100	1	4%
110	0	0%
120	1	4%
130	0	0%
140	0	0%
150	0	0%
160	0	0%
170	0	0%
180	0	0%
190	0	0%
200	0	0%

## 6. Kuinka monta henkilöä omasta taloudestasi käyttää aktiivisesti Toivolan koulun piha-aluetta?

esim. leikkeihin, palloilulajeihin, luisteluun jne.

Vastaajien määrä: 21

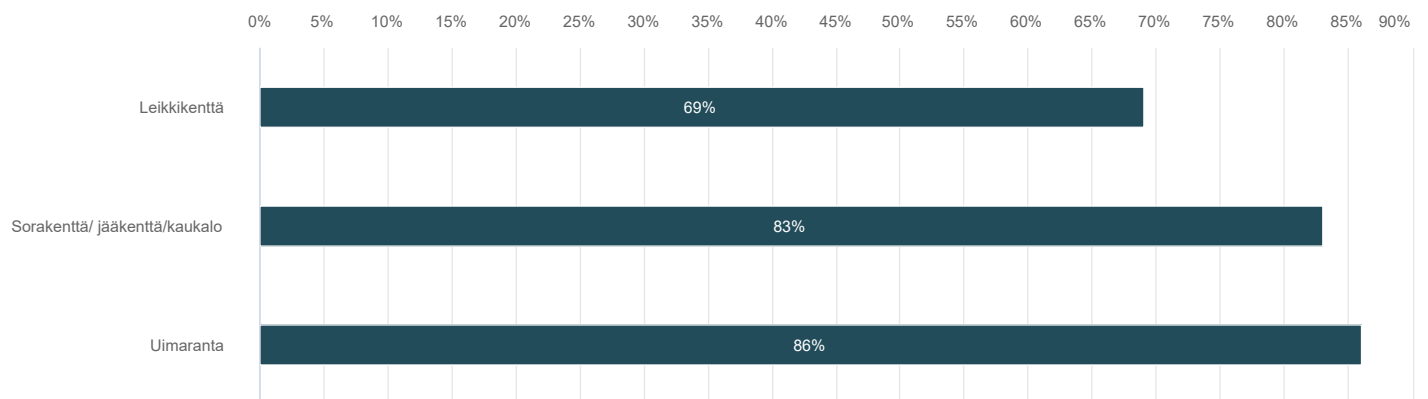


Minimiarvo	Maksimiarvo	Keskiarvo	Mediaani	Summa	Keskiahajonta
1	6	3,38	4	71	1,47

Liukukytken arvon lukumäärä	n	Prosentti
0	0	0%
1	4	19,05%
2	1	4,76%
3	4	19,05%
4	8	38,09%
5	3	14,29%
6	1	4,76%
7	0	0%
8	0	0%
9	0	0%
10	0	0%

## 7. Mitkä osat piha-alueista ovat mielestäsi erityisen tarpeellisia jatkossa?

Vastaajien määrä: 35 , valittujen vastausten lukumäärä: 83



	n	Prosentti
Leikkikenttä	24	68,57%
Sorakenttä/ jääkenttä/kaukalo	29	82,86%
Uimaranta	30	85,71%

## 8. Kerro piha-alueiden käyttöön liittyvät kehittämistoiveesi ja ideasi

Vastaajien määrä: 19

Vastaukset
<p>Varmaankin Toivalan asukkaat hyötyvät lähiluistelukaukalosta/pelikentästä. Pitkä matka olisi kylälle ajaa. Siellä toivoisi järjestettävän myös jotakin toimintaa junnuille ja miksi ei kaiken ikäisillekin. Uimaankin on päästävä lähelle. Leikkikentästä voisi kyhätä leikkipuiston ja järjestää sielläkin puistopiknikejä, kuten Mäntyharjun keskustassakin tehdään. Tai ainakin selvittää onko semmoiselle kysyntää. :)</p>
<p>Ihan jo pelkäästään kesäasukkaiden takia kentät pidettävä kunnossa, mutta myöskin talvella Luistelu mahdollisuus pitää löytyä muualtakin kuin kylältä. Kenties kentän voi jäähdyttää perinteisesti letkulla?</p>
<p>Monitoimikenttä on tärkeä, samoin luistelumahdollisuus.</p>
<p>Piha-alue on todella hyvässä kunnossa nyt jo, olisi ihanaa jos kaikki säästettäisiin kyläläisten ja mökkiläisten käyttöön!</p>
<p>Toivolassa perheiden, erityisesti lasten ja nuorten, mahdollisuus käyttää kunnan liikuntapaikkoja helposti, pienellä kynnöksellä, olisi taattava. Jotta olisi järkevää, mielekästä puuhaa heille ja liikunta on aina hyväksi kaikille. Uimakoulun jatkuvuus, pallopelipaikat sekä erityisesti jääkiekkokaukalon talvikunnossapito olisi erittäin toivottavaa. Jään ollessa kunnossa, on siellä ollut melkoinen kuhina. 12-17 henkilöä, aikuisia ja lapsia, pelaten säännöllisesti. Jään ylläpitoon saisi helposti yhteistyötä kyläläisiltä, kunhan asiat on sovittu etukäteen. Kannattaisi myös harkita, olisiko jo aika vaihtaa kentänhoitaja nuorempaan. Aiempi ei taida oikein nähdä enää kunnolla kun kaukalon uusitut laidat on jo harmillisesti kovin vaurioitettut, monesti jo paikatut. Löytyisikö kenties Toivalan kyläseuran kautta tekijää. Letkutukseen jos lupa annetaan, niin innokkaita löytyy jopa nuorisosta.</p>
<p>1. Koulu takaisin koulukäyttöön. 2. Koulun tilat kyläläisten harrastamis, kokoontumis ja kuntoilutiloina edelleen. 3. Piha-alueita käyttävät myös kesämökkiläiset ahkerasti. Nyt ongelma on ollut että he eivät tiedä saako siellä käydä. 4. Jääkiekkokaukalo on hyvänä talvena ahkerassa käytössä lasten, nuorten ja aikuisten toimesta. Samalla se on talvella kokoontumispaikka. Kentän valaistuksen ja pukukopin käytön tulee saada jatkua. 5. Hyvän koulun ja sen toimivan pihan käytön lakkautus on negatiivisesta mainosta kunnalle.</p>
<p>En tunne aluetta</p>
<p>Toivolassa asuvat osaavat parhaiten kertoa toiveensa. Uskon, että piha-alueen säilyminen tärkeä.</p>
<p>Uimarantaan pukukopit, kiekkokaukalon ja monitoimikentän kunnossa pito . Lasten leikki alue kesä asukkaiden kehumia ,sinne lisää toimintoja. Kuntosalin käyttö säilytettävä.</p>
<p>Jääkiekkokaukalo ollut erittäin tärkeä alueen lapsille,aina. Kyläläisten panos jäänhoitamisessa ollut merkittävä. Kunta on tehnyt pohjatyön ja kyläläiset auttaneet ylläpidossa. Lahjoitetaan vähintään kaukalo ja kyläseuran kenttä pohjineen kyläläisille. Veden käytön ratkaiseminen mieltittävä. Leikkikenttä on tärkeä alueen kesäasukkaille ja uusille kylään muuttaneille ja maatalouden lopettaneille. Nämä käyttäjät tottuneet viettämään aikaa yhdessä leikkikentällä. Ennen ei ehditty viemään lapsia leikkikentälle ja tekemistä löytyi kotoa. Välineiden siirtäminen kylän jalkapallokentälle, koska kunta kuitenkin hankkiutuu eroon kiinteistöistä ja piha-alueita, missä välineet ovat, ei voi rajata kaupasta. Uimaranta alkaa olla kylän ainoa yhteinen...</p>
<p>Uimakoulun toteutuminen taajaman ulkopuolella on erittäin tärkeää. Toivalan uimakoulussa käyvät oman kylän lapset ja moni kesäasukkaan lapsi myös. Näiden palveluiden isompi mainostaminen olisi myös paikallaan ja hyvää mainosta Mäntyharjulle. Jääkiekkokaukalo ja hyvässä kunnossa oleva jää on houkutelut joka talvi perheitä yhdessä pelaamaan, siitä ovat hyötäneet niin lapset kuin perheet ja kylän yhteisöllisyys. Taajamaan täältä eivät perheet lähde, matka on pitkä ja kynnys kasvaa, varsinkin lypsytaloudessa, missä lypsyn jälkeen arvostetaan nopeaa pääsyä harrastepaikalle. Syrjermässä asuvat lapset pääsevät hyvin harvakseltaan leikkikentille taajamaan, sillä siellä käydään lähinnä kaupassa ja asioita hoitamassa. Uimakoulujen ja luistelualueiden yhteydessä lasten on mahtavaa päästä leikkimään ja nopeat reissut kotipihasta leikkikentälle onnistuvat 5km säteellä, eivät kuitenkaan enää 20km säteellä. Jään ja rannan kunnossapidosta voisi varmasti neuvotella kylätoimikunnan kanssa, monet lumien kolaamiset ja rantahiekan ja veden kasvillisuuden perkaamiset on tähänkin asti toteutettu paikallisten ja kylätoimikunnan ja vanhempien toimesta.</p>
<p>Koko alueen tulisi olla yleisessä käytössä. Monitoimikenttä on hankittu muilla kuin kunnan rahoilla. Jääkenttä on jäädytetty muilla kuin kunnan toimesta. Kunta ei juurikaan ole panostanut alueeseen paljoakaan. Kylä on pidettävä aktiivisena vaikka koulun päätite lopettaa. On kaikkien etu että jatkossakin ne on kyläläisten käytössä. Panostetaan muuhunkin kuin Kisalaan.</p>
<p>Uimaranta on monen lapsen mieleinen. Tikkaat tai snookeria olis Kiva pelata.</p>
<p>Olen naapurin kesäasukas, 73 v En käytä pihaa</p>
<p>Toivalan koulun ranta on aivan todella hieno ja se tulisi pitää puhtaana (puhdistaa silloin tällöin roskat rannasta). Ei kannata jättää noin hienoa rantaa heitteille! Piha-alue koululla on todella tärkeä alueen lapsille. Heinikko tulisi näyttää matalaksi kesäisin, se olisi helposti toteutettavissa. Urheilukenttä on aivan mahtava eikä sitä tarvitsi kuin lakaista. Jääkenttä tulisi talvisin jäädyttää lasten iloksi. Siellä voisi järjestää talvisia tapahtumia kylätoimikunnan toimesta (joka todella vireä!). Koulun puistosta ja ympäristöstä tulisi pitää huolta eikä jättää heitteille. Tämä on tärkeä lapsille kesät talvet. Puisto+ranta+kentät ovat tällä hetkellä vielä hyväkuntoiset, tulisi säilyttääkin sellaisina.</p>
<p>Uimaranta on hyvin tarpeellinen kun kaikilla kyläläisillä ei ole omaa rantaa. Ranta-alueita tulisi jotenkin kohentaa, vesiosuuskunnan putket vedessä vaikuttavat vaarallisilta, voisiko ne jotenkin suojata etteivät tulisi vedessä yllätyksinä?</p>
<p>Lapsuuteni kylällä asuneena käytämme nykyään koulun pihan välineitä viikonloppuisin ja loma-aikoina. Kesäisin pelaamme monitoimiareenalla jalkapalloa ja sählyä ja lisäksi katoksessa pingistä. Talvisin kaukalossa tietysti luistellaan ja pelataan. Toivottavasti ainakin nämä toiminnot säilyvät.</p>
<p>Toivoisin että kentät ja uimaranta jäisivät kyläläisten käyttöön. Uimarannalla järjestetään kesäisin uimakoulu ja ranta on myös kyläläisten uimapaikka. Monitoimi kenttä on kyläläisten talkoolla kasaama joten käyttö mahdollisuus olisi jatkossakin suotavaa. Kaukalossa pelataan talvi-iltaisin pipolätkää eikä täältä asti ole monillakaan edes mahdollisuutta lähteä keskustaan pelaamaan.</p>
<p>Toivottavasti alueesta pidetään huolta,eikä kaikki rapistu ja jää rempalleen.Telineet ym.melko hyväkuntoisia vielä.Se kuitenkin mietityttää,mikä koulun kohtalo on?Siitä varmaan riippuu,mitä piha-alueillekin tapahtuu..</p>